

SIMATIC S7-1200

L'innovation en micro-automatisme



SIMATIC Controller
L'interopérabilité fait la différence

www.siemens.fr/automation

SIEMENS

SIEMENS

Division Industry Automation & Drive Technologies
9, Boulevard Finot – 93527 SAINT-DENIS CEDEX
Tél. : 01 49 22 38 47 – Fax : 01 49 22 39 52
automation.fr@siemens.com

www.siemens.fr/automation www.siemens.com/simatic-s7-1200

Contact : Pierre Etcheberry

SIEMENS

Micro Automate SIMATIC S7-1200 : Découvrez la parfaite interopérabilité

Quel est le moteur de réussite dans l'univers actuel de l'automatisation ? Outre la nécessité de réduire autant que possible les coûts à tous les niveaux, l'élément décisif est essentiellement le facteur temps. Une idée de départ doit être transposée le plus rapidement possible en un produit commercialisable. Nous avons développé à votre intention l'interopérabilité parfaite entre automates et pupitres au sein du logiciel de configuration STEP 7 pour notre nouvel automate compact et modulaire. Le résultat : une efficacité maximale de l'ingénierie, combinée à une visualisation performante.

▣ L'automate modulaire SIMATIC S7-1200 est le cœur de notre nouvelle offre destinée à des tâches d'automatisation simples mais d'une précision extrême. Nos pupitres SIMATIC HMI Basic Panels ont été optimisés sous l'angle des performances et conçus de sorte à garantir une compatibilité sans faille avec le nouvel automate et avec le système d'ingénierie totalement intégré. Cette configuration garantit une réalisation simple des applications, une mise en service rapide, une surveillance précise et un maximum de convivialité. L'interopérabilité de ces produits et leurs fonctionnalités innovantes confèrent aux petits systèmes d'automatisation une efficacité unique.



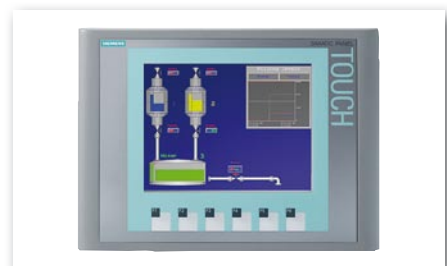
▣ L'automate

L'automate SIMATIC S7-1200 est modulaire et compact, polyvalent, et constitue donc un investissement sûr et une solution parfaitement adaptée à une grande variété d'applications. Une conception modulaire et flexible, une interface de communication répondant aux exigences les plus sévères et une large gamme de fonctions technologiques performantes et intégrées font de cet automate un composant à part entière d'une solution d'automatisation complète.



▣ Les pupitres

L'utilisation de pupitres de visualisation permet, dans bien des cas, d'améliorer encore le fonctionnement de machines ou d'applications simples. Les pupitres SIMATIC HMI Basic Panels et leurs fonctionnalités offrent l'opportunité de nouvelles possibilités, de gains économiques et de créativité dans la réalisation de solutions d'automatisme. La gamme des pupitres SIMATIC HMI Basic Line comporte un écran graphique tactile à contraste élevé et une communication simple, la rendant idéale pour les applications en liaison avec le nouveau SIMATIC S7-1200.



▣ Le logiciel

Le système d'ingénierie totalement intégré SIMATIC STEP 7 Basic avec SIMATIC WinCC Basic est orienté applications, intelligent, et offre des éditeurs simples et intuitifs pour une configuration efficace de l'automate SIMATIC S7-1200 et des pupitres SIMATIC HMI Basic Panels. SIMATIC STEP 7 Basic repose sur une plateforme d'ingénierie commune pour la configuration des composants matériels, des constituants de réseau, des concepts de diagnostic, etc. Les fonctionnalités mêmes de ce système sont l'essence de l'interopérabilité de l'automate et de l'interface homme-machine qui rend l'interaction automate-HMI si performante.

