

Panorama *SUITE 2016*

SUPERVISION | HISTORISATION | FRONTAL DE COMMUNICATION

La supervision industrielle évolue vers le système global d'information



//Codra

Codra est éditeur des solutions Panorama

CODRA

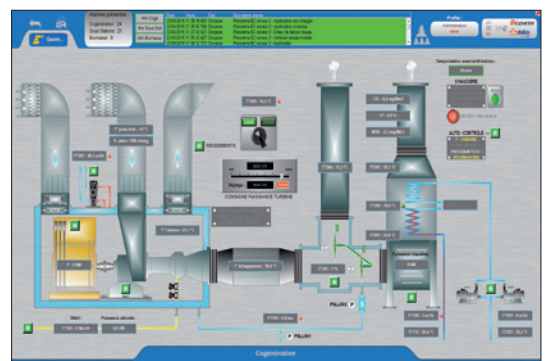
19 avenue de Norvège – Narvik
91953 Courtaboeuf Cedex
Tél : +33(0)1 60 92 93 00 – Fax : +33(0)1 60 92 93 01
communication@codra.fr
www.Codra.net



Tout le savoir-faire de Codra, société française créée en 1986, est désormais disponible dans une suite logicielle homogène : **Panorama Suite 2016**. L'acquisition, la supervision et l'historisation de données industrielles ont chacune leur logiciel. Les solutions de **Panorama Suite 2016** peuvent être utilisées de manière autonome ou combinée et pour tout type d'installations : **Process, GTB/GTC/GTP/GTE, Pétrole & Gaz, Eau, Transport, Sureté & Sécurité, Chimie / Pharmacie, Energie & Environnement, Agro-alimentaire, ...**

PANORAMA E² : Système d'Information / Supervision / SCADA

Leader incontesté sur le marché du SCADA-IHM-MES depuis 30 ans, Panorama E² est une plateforme de supervision idéale pour bâtir des applications modernes et performantes pour la conduite des installations (IHM/SCADA), indépendante des constructeurs et compatible avec tous les besoins et exigences du client. Reconnue pour ses performances et sa robustesse, entièrement construit sur les principes objets, Panorama E² propose en standard de nombreuses fonctionnalités auxquelles s'ajouteront vos développements.



© Enerlis

Panorama HISTORIAN : L'outil de reporting

Panorama HISTORIAN est une solution autonome de collecte et d'analyse des données de tout ou partie d'une installation, depuis tous types de sources (automates, RTU, SNCC, SCADA Panorama ou autres, ...). Panorama HISTORIAN effectue des historisations et des calculs, facilite la création et la publication de rapports accessibles par tous les utilisateurs (Production, Maintenance, Qualité, Energie, Direction, ...), permettant à chacun de connaître les performances des installations et de visualiser le résultat de vos actions d'amélioration et/ou d'optimisation.



© Richez Associés, Paul-Andreu architecteparis, Liraat Visuals Nema Studio

Panorama COM : Frontal de communication

Frontal de communication autonome et intelligent, Panorama COM supporte une multitude de protocoles d'acquisition de données temps réel ou de télégestion (réseaux Eaux, Gaz, Pétrole, Vapeur, ...).

Panorama COM standardise les informations provenant de protocoles hétérogènes, de manière simple et transparente, et les met à disposition de vos systèmes clients externes (SNCC, SCADA Panorama ou autres, MES, GMAO, ...).

