



Supervision

Sécurité

Gestion Technique

Data Integrity

Industrie 4.0

Application mobile

Panorama *SUITE 2017*

SUPERVISION | HISTORISATION | FRONTAL DE COMMUNICATION

CYBERSÉCURITÉ & MOBILITÉ

Optimisez vos performances

//Codra

CODRA

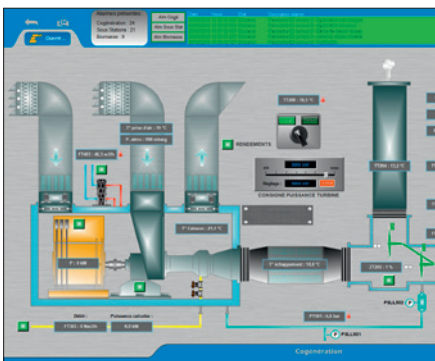
Immeuble Hélios - 2 rue Christophe Colomb - CS 0851 - 91300 Massy
Tél : +33 (0)1 60 92 93 00 – Fax:+33(0)1 60 92 93 01
Contact : communication@codra.fr
www.codra.net



Tout le savoir-faire de Codra, société française créée en 1986, est disponible dans la suite logicielle " Panorama Suite 2017 " : Acquisition, Supervision et Historisation de données. Chacune des solutions de Panorama Suite 2017 est utilisable de manière autonome ou combinée et sur tout type d'installations : Process, GTB/GTC/GTP/GTE, Pétrole & Gaz, Eau, Transport, Sureté & Sécurité, Chimie / Pharmacie, Energie & Environnement, Agro-alimentaire, ...

FOCUS NOUVEAUTÉS

Cybersécurité : Bénéficiez d'une nouvelle méthodologie CYBERSÉCURITÉ intégrée dans Panorama Suite 2017.
Mobilité : Vivez une nouvelle expérience utilisateur avec Panorama Mobile.



© Enerlis

PANORAMA E² : SYSTÈME D'INFORMATION / SUPERVISION / SCADA

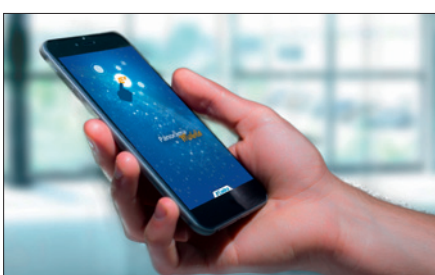
Leader incontesté sur le marché du SCADA-IHM-MES depuis 30 ans, Panorama E² est une plateforme de supervision idéale pour bâtir des applications modernes et performantes pour la conduite des installations (IHM/SCADA), indépendante des constructeurs et compatible avec tous les besoins et exigences du client. Reconnue pour ses performances et sa robustesse, entièrement construit sur les principes objets, Panorama E² propose en standard de nombreuses fonctionnalités auxquelles s'ajouteront vos développements.



©Richez Associés, Paul-Andreu architecteparis,
Liraat Visuals Nema Studio

PANORAMA HISTORIAN : L'OUTIL DE REPORTING

Panorama HISTORIAN est une solution autonome de collecte et d'analyse des données de tout ou partie d'une installation, depuis tous types de sources (automates, RTU, SNCC, SCADA Panorama ou autres, ...). Panorama HISTORIAN effectue des historisations et des calculs, facilite la création et la publication de rapports accessibles par tous les utilisateurs (Production, Maintenance, Qualité, Energie, Direction, ...), permettant à chacun de connaître les performances des installations et de visualiser le résultat de vos actions d'amélioration et/ou d'optimisation.



PANORAMA COM : FRONTAL DE COMMUNICATION

Frontal de communication autonome et intelligent, Panorama COM supporte une multitude de protocoles d'acquisition de données temps réel ou de télégestion (réseaux Eaux, Gaz, Pétrole, Vapeur, ...). Panorama COM standardise les informations provenant de protocoles hétérogènes, de manière simple et transparente, et les met à disposition de vos systèmes clients externes (SNCC, SCADA Panorama ou autres, MES, GMAO, ...).